

Sisältö  
Tiilirunko, Korjaustaso  
Therma -eristeinen ulkoseinä

  
Kingspan.

  
Therma™

Mittakaava  
1:10

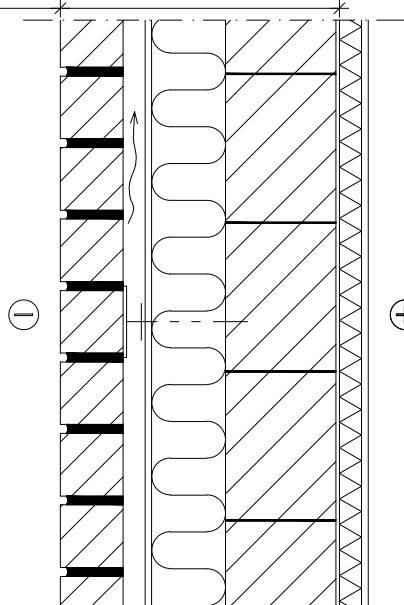
Versio  
Versio 1.0

Pvm  
28.6.2022

Tunnus  
US 3.2.0 k

Suunnittelija  
AS

alkuperäinen rakenne



Rakenne

- |   |   |
|---|---|
| 1 | Julkisivumuuraus  |
| 2 | Tuuletusväli $\geq 30$ mm   |
| 3 | Tuulensuojalevy   |
| 4 | Mineraalivilla 100 mm   |
| 5 | Runkomuuraus 130 mm   |
| 6 | Alkuperäinen tasoite ja pintakäsittely  |
| 7 | Therma™ TW56 Anselmi 40 (eriste 30 mm + kipsilevy 9 mm), saumat<br>vaahdotetaan |

U-arvo

0,23 W/m<sup>2</sup>K (TW56 Anselmi 40  $\lambda_j$  0,029 W/mK, mineraalivilla  $\lambda_j$  0,041 W/mK)

Ilmaääneneristävyyys

$R_w$  ~51 dB  
 $R_w + C$  ~50 dB (lentomelua vastaan)  
 $R_w + C_{tr}$  ~45 dB (liikennemelua vastaan)

Therma™ -eristeiden asennus tehdään Kingspan vaahdotusohjekortin [nro 101] ja Kingspan kiinnitysohjekortin [nro 105] mukaan. Yhtenäinen Therma™ TW56 Anselmi -eristekerros kiinnitetään kantavaan runkoon mekaanisilla kiinnikkeillä. Kiinnikkeiden etäisyys reunasta on 15 mm ja väli 300 mm. Alkuperäisen seinärakenteen ja Therma™ TW56 Anselmi -eristeen välissä voidaan käyttää mekaanisten kiinnikkeiden lisäksi myös liimaa, esimerkiksi liimavaahtoa.

Vertailutaso 1010/2017

Lämmönläpäisykertoimet (US 3.2)

Detaljinn tunnus	Eristepaksuudet	U-arvo
-	Alkuperäinen rakenne	0,33 W/m <sup>2</sup> K
US 3.2.0 k	Mineraalivilla 100 mm + Therma™ TW56 Anselmi 40	0,23 W/m <sup>2</sup> K
US 3.2.1 k	Mineraalivilla 160 mm + Therma™ TW56 Anselmi 40	0,17 W/m <sup>2</sup> K

U-arvot on laskettu EN ISO 6946:2017 mukaan. U-arvossa on otettu huomioon lämmön-eristekerrosten lisäksi tuulensuojalevy ja runkomuuraus ( $\lambda$  0,35 W/mK). Tiilisiteiden aiheuttama kylmäsilta on otettu huomioon mineraalivillakerroksessa ( $X$  0,0015 W/K, 4 kpl/m<sup>2</sup>,  $\Delta U$  +0,006 W/m<sup>2</sup>K). Sisä- ja ulkopuolisena pintavastuksena on käytetty 0,13 m<sup>2</sup>K/W.

  
Techline

Tekninen neuvonta:  
P: 0207 786 702  
E: techline.fi@kingspan.com

Kingspan Insulation Oy:n tekninen neuvonta on tarkoitettu auttamaan rakentajia, suunnittelijoita ja arkkitehteja rakennushankkeen kaikissa vaiheissa.

Kingspan Insulation ei takaa, että esitetyt sovellukset ovat käyttömaan voimassa olevien (paikallisten) määräysten mukaisia tai sopivia käyttötarkoitukseesi. Käyttösuositusten soveltuvuus ja todelliset vaatimukset spesifikaatioita ja sovellettavat lajit ja määräykset tulee aina tarkistaa. Kingspan Insulationin tekninen neuvonta antaa neuvoja kaikista sovelluksista ja Kingspan Insulationin tuotteiden käytöstä, jota ei ole erikseen kuvattu. Rakenteissa käytettävien muiden kuin Kingspanin valmistamien tuotteiden suunnittelussa, käytössä ja asentamisessa tulee noudattaa ko. tuotteen valmistajan ohjeistusta sekä teknistä dokumentaatiota.

Sisältö  
Tiilirunko, Korjaustaso  
Therma -eristeinen ulkoseinä

  
Kingspan.

  
Therma™

Mittakaava  
1:10

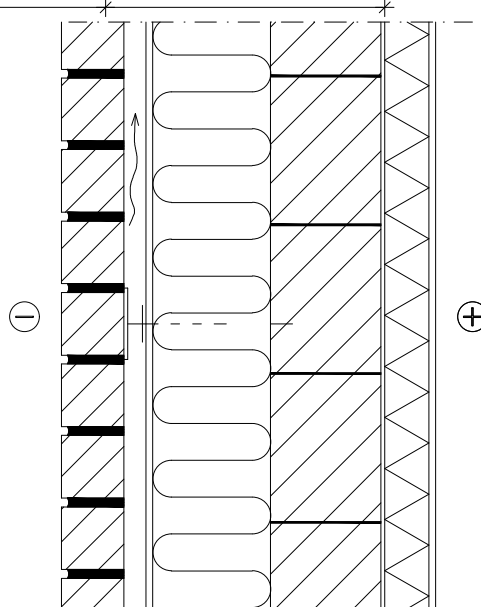
Versio  
Versio 1.0

Pvm  
28.6.2022

Tunnus  
US 3.2.1 k

Suunnittelija  
AS

alkuperäinen rakenne



Rakenne

- 1 Julkisivumuuraus  
2 Tuuletusväli  $\geq 30$  mm  
3 Tuulensuojalevy  
4 Mineraalivilla 160 mm  
5 Runkomuuraus 130 mm  
6 Alkuperäinen tasoite ja pintakäsittely  
7 Therma™ TW56 Anselmi 40 (eriste 30 mm + kipsilevy 9 mm), saumat vaahdotetaan

U-arvo

0,17 W/m<sup>2</sup>K (TW56 Anselmi 40  $\lambda_U$  0,029 W/mK, mineraalivilla  $\lambda_U$  0,041 W/mK)

Ilmaääneneristävyys

$R_w$  ~51 dB  
 $R_w + C$  ~50 dB (lentomelua vastaan)  
 $R_w + C_{tr}$  ~45 dB (liikennemelua vastaan)

Therma™ -eristeiden asennus tehdään Kingspan vaahdotusohjekortin [nro 101] ja Kingspan kiinnitysohjekortin [nro 105] mukaan. Yhtenäinen Therma™ TW56 Anselmi -eristekerros kiinnitetään kantavaan runkoon mekaanisilla kiinnikkeillä. Kiinnikkeiden etäisyys reunasta on 15 mm ja väli 300 mm. Alkuperäisen seinärakenteen ja Therma™ TW56 Anselmi -eristeen välissä voidaan käyttää mekaanisten kiinnikkeiden lisäksi myös liimaa, esimerkiksi liimavaahtoa.

Vertailutaso 1010/2017

Lämmönläpäisykertoimet (US 3.2)

Detaljin tunnus	Eristepaksuudet	U-arvo
-	Alkuperäinen rakenne	0,33 W/m <sup>2</sup> K
US 3.2.0 k	Mineraalivilla 100 mm + Therma™ TW56 Anselmi 40	0,23 W/m <sup>2</sup> K
US 3.2.1 k	Mineraalivilla 160 mm + Therma™ TW56 Anselmi 40	0,17 W/m <sup>2</sup> K

U-arvot on laskettu EN ISO 6946:2017 mukaan. U-arvossa on otettu huomioon lämmön-eristekerrosten lisäksi tuulensuojalevy ja runkomuuraus ( $\lambda$  0,35 W/mK). Tiiliseiden aiheuttama kylmäsiila on otettu huomioon mineraalivillakerroksessa (0,0015 W/K, 4 kpl/m<sup>2</sup>,  $\Delta U$  +0,006 W/m<sup>2</sup>K). Sisä- ja ulkopuolisen pintavastuksena on käytetty 0,13 m<sup>2</sup>K/W.

  
Techline

Tekninen neuvonta:  
P: 0207 786 702  
E: techline.fi@kingspan.com

Kingspan Insulation Oy:n tekninen neuvonta on tarkoitettu auttamaan rakentajia, suunnittelijoita ja arkkitehteja rakennushankkeen kaikissa vaiheissa.

Kingspan Insulation ei takaa, että esitetyt sovellukset ovat käyttömaan voimassa olevien (paikallisten) määräysten mukaisia tai sopivia käyttötarkoitukseksi. Käyttösuositusten soveltuvuus ja todelliset vaatimukset, spesifikaatiot ja sovellettavat lajit ja määräykset tulee aina tarkistaa. Kingspan Insulationin tekninen neuvonta antaa neuvoja kaikista sovelluksista ja Kingspan Insulationin tuotteiden käytöstä, jota ei ole erikseen kuvattu. Rakenteissa käytettävien muiden kuin Kingspanin valmistamien tuotteiden suunnittelussa, käytössä ja asentamisessa tulee noudattaa ko. tuotteen valmistajan ohjeistusta sekä teknistä dokumentaatiota.