

Eristeet



# Kingspan-ohjekortti nro 102

Therma™-märkätilaohje



# Märkätilan eristäminen

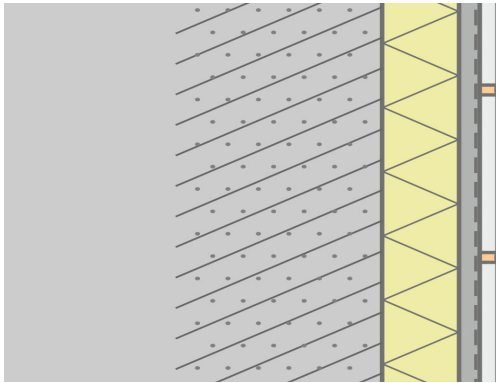
Therma™- ja Sauna-Satu®-eristeet soveltuvat käytettäväksi märkätilan rakenteiden lämmöneristeinä uudis- tai korjausrakentamisessa. Lämmöneristeet asennetaan samaan tapaan, kuin kuivissa tiloissa. Märkätilan pintarakenteet vedeneristyksineen asennetaan Therma™- tai Sauna-Satu®-eristekerroksen sisäpuolelle.

Huomioon otettavia asioita:

- Therma™ TW56 Eristetty Kipsilevy ei sovellu märkätilojen lämmöneristämiseen.
- Vedeneristys ja laatoitus vaativat alustakseen erillisen rakennuslevyntehtokasta purunpoistoa.

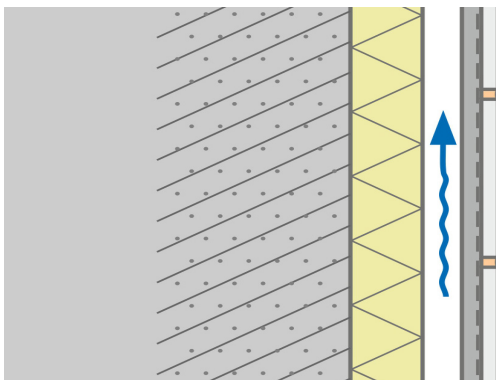
## Seinärakenne

Eristeen sisäpuolinen rakenne voidaan toteuttaa kahdella eri tavalla:



### Tuulettumaton rakenne

Sementtikuitulevy tai vastaava kosteutta kestävä rakennuslevy asennetaan eristekerroksen päälle suoraan ilman koolausta tai ilmapäliä. Kipsilevyjen tai muiden kosteudelle herkkien rakennuslevyjen käyttöä emme suosittele tässä rakenteessa. Rakennuslevy kiinnitetään eristekerroksen läpi runkorakenteeseen käyttämällä rakennuslevyn valmistajan ohjeen mukaisia kiinnikkeitä, esimerkiksi riittävän pitkiä ruuveja.



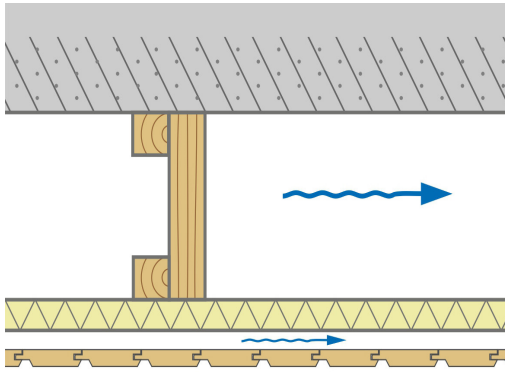
### Tuuletettu rakenne

Sementtikuitulevy tai vastaava kosteutta kestävä rakennuslevy asennetaan koolausten kanssa eristekerroksen päälle. Koolaus kiinnitetään eristekerroksen läpi runkorakenteeseen. Rakennuslevyn ja eristekerroksen väliin jäävä ilmapäli tuuletetaan katon alaslaskun kautta esimerkiksi viereiseen kuivaan lämpimään tilaan.

Vedeneristys ja laatoitus asennetaan molemmissa tapauksissa rakennuslevyn pintaan rakennuslevyn valmistajan ohjeiden mukaan. Tyypillisesti tässä sovelluksessa käytettävät sementtikuitulevyt ovat valmiiksi vedeneristettyjä, jolloin työmaalla vedeneristettäväksi jäävät ainoastaan levyjen saumat ja kiinnikkeiden kannat.

# Märkätilan eristäminen

## Kattorakenne



Märkätilan katon alaslaskun höyrnsulku voidaan tehdä perinteisen höyrnsulkumuovin sijaan Therma™ TP10 Harjakattoeristeellä tai Sauna-Satu® -eristeellä.

Eristelevyjen saumat tiivistetään saumavaahdolla. Lisäksi saumojen tiiviys varmistetaan teippaamalla. Myös kiinnikkeiden kannat teipataan.

Läpiviennit tiivistetään saumavaahdolla ja teipillä. Alaslaskettu tila tuuletetaan esimerkiksi viereiseen kuivaan lämpimään tilaan.

# Yhteystiedot

## Toimisto

Kingspan Insulation Oy  
Voimakatu 18  
FI-33100 Tampere

Puh.: +358 (0)207 786 700  
S-posti: info@kingspaneristeet.fi  
[www.kingspaneristeet.fi](http://www.kingspaneristeet.fi)

## Palvelut

Myynti ja asiakaspalvelu

Puh.: +358 (0)207 786 700  
S-posti: info@kingspaneristeet.fi

 Techline

(tekninen neuvonta)

Puh.: +358 (0)207 786 702  
S-posti: techline.fi@kingspan.com

 Tapered

(kiilaeristeiden laskentapalvelu)

Puh.: +358 (0)207 786 702  
S-posti: tapered.fi@kingspan.com

Kingspan Insulationin tuotteiden fysikaaliset ja kemialliset ominaisuudet edustavat keskimääräisiä arvoja, jotka on saatu yleisesti hyväksytyjen standardien mukaisesti ja sisältävät normaalit toleranssit. Kingspan Insulation pidättää oikeuden muuttaa tuotteiden teknisiä tietoja siitä erikseen ilmoittamatta.

Asiakirjoissa ja ohjeissa esitetyt tiedot, laskelmat, tekniset tiedot ja asennusohjeet on annettu vilpittömässä mielessä ja ne on sovellettavissa vain kuvatussa yhteydessä. Ne perustuvat meille toimitettuihin tietoihin. Kingspan Insulation ei ole vastuussa vahingoista, jos toimitetut tiedot ovat vääriä ja/tai puutteellisia. Kingspan Insulation ei myöskään takaa tiettyä tulosta.

Asiakirjoissa tai ohjeissa olevien kuvien on tarkoitus antaa vain yleiskuva tuotteista ja näyttää yksi mahdollisista sovelluksista.

Kingspan Insulation ei takaa, että esitetyt sovellukset ovat käyttömaan voimassa olevien (paikallisten) määräysten mukaisia tai sopivia käyttötarkoitukseksi. Käyttösuositusten soveltuvuus ja todelliset vaatimukset, spesifikaatiot ja sovellettavat lait ja määräykset tulee aina tarkistaa. Kingspan Insulationin tekninen palvelu antaa neuvoja kaikista sovelluksista ja käyttöehdoista Kingspan Insulationin tuotteiden käytöstä, jota ei ole erikseen kuvattu.

Kingspan Insulation ei esitä mitään suoria tai epäsuoria vaatimuksia, esityksiä tai tukia minkään tuotteemme käytöstä, turvallisuudesta, luotettavuudesta, kestävydestä ja suorituskyvystä, ellei nimenomaisesti toisin mainita. Kingspan Insulation ei myöskään ota minkäänlaisista vastuuta minkään tuotteemme käytöstä, turvallisuudesta, luotettavuudesta, kestävydestä ja suorituskyvystä, ellei siitä ole erikseen kirjallisesti sovittu.

Varmista, että käyttämäsi aineistomme on ajan tasalla ottamalla yhteys Kingspan Insulationin markkinointiosastoon.

© Kingspan, Sauna-Satu ja Leijona-logo ovat Kingspan Group plc:n rekisteröityjä tavaramerkkejä EU:ssa ja muissa maissa. Kaikki oikeudet pidätetään.

TM Therma on Kingspan Group plc:n tavaramerkki.



Versio 1 | 2/2023

Skannaa QR-koodi saadaksesi uusimman version tästä esitteestä.

