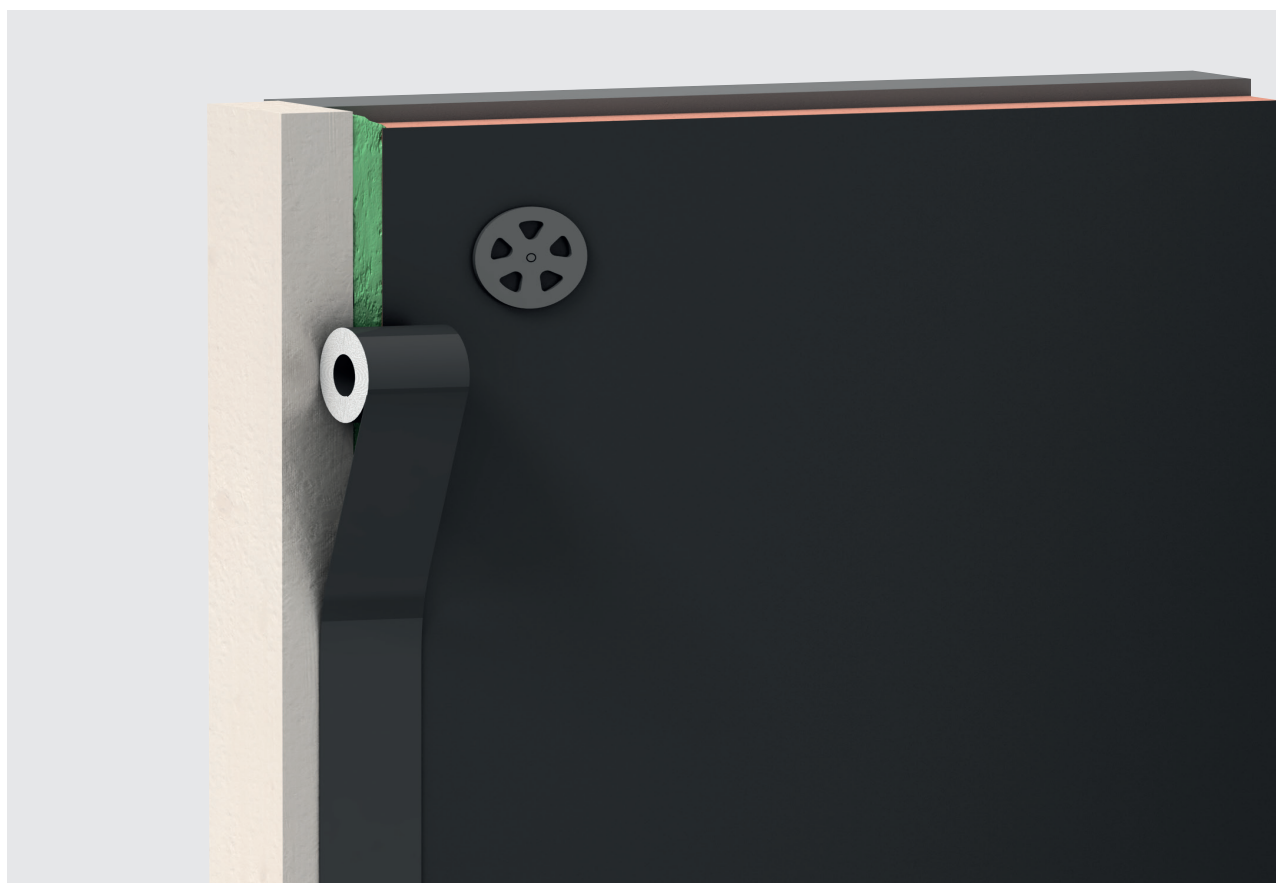


Eristeet



Kingspan-ohjekortti nro 208

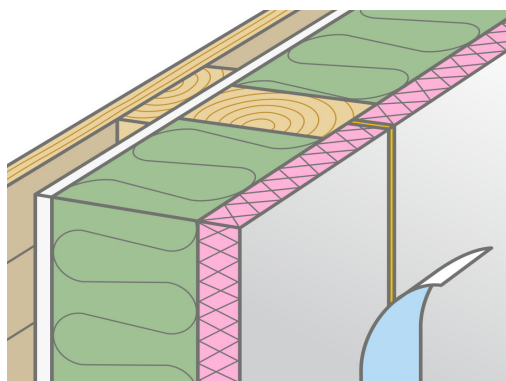
Kooltherm[®]-teippausohje



Kooltherm®-teippausohje

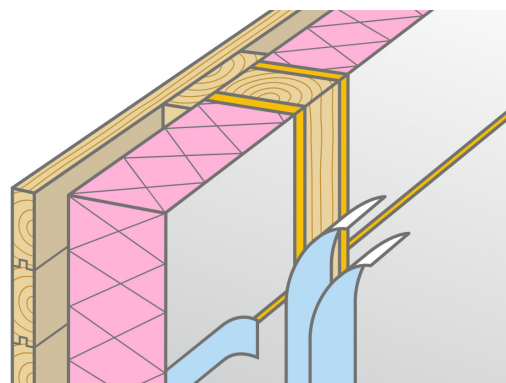
Käyttökohteet

Kooltherm®-eristeiden saumat tiivistetään aina ensisijaisesti saumavaahdolla. Saumavaahdon lisäksi tiivistykseen voidaan käyttää myös teippausta, jolla varmistetaan tai parannetaan sauman tiiviyyttä.



Teippausta käytetään muun muassa seuraavissa sovelluksissa:

- Höyrinsulkumuovin tai ilmansulkupaperin liittäminen Kooltherm®-eristekerrokseen.



Teippausta on suositeltavaa käyttää muun muassa seuraavissa sovelluksissa:

- Ulkoseinä- ja yläpohjarakenteissa, joissa kaikki eristeet ovat puurungon välissä ja rakenteeseen ei tule yhtenäistä eristekerrosta (saumat ja puurungon yliteippaus sisäpuolelta).

Teipit ja laminaatit

Kooltherm®-eristeissä käytetään useita erilaisia pinnoitteita, eli laminaatteja. Laminaatista riippuen teippien tarttuvuudessa voi olla eroja, joten tartunta tulee aina varmistaa ennen teippauksen aloittamista. Tyypillisimmät teipattavat laminaattityypit ovat niin sanottu alumiinilaminaatti (esim. Kooltherm® K12 Rukolevy) ja metallivapaa mineraalipohjainen laminaatti (esim. Kooltherm® K3 Lattiaeriste).

Teippien tarttuvuus Kooltherm® K12 Runkolevyn alumiinilaminaattiin on yleisesti erinomainen, ja teippaamiseen voidaan käyttää lähes kaikkia normaaleja alumiini-, höyrinsulku- ja tuulensuojateippejä. Mineraalipohjainen Kooltherm® K3 Lattiaeristeen laminaatti on pintarakenteensa vuoksi hieman vaativampi teipin tarttuvuuden suhteen, minkä vuoksi teipin hiertämiseen tulee kiinnittää erityistä huomiota. Kooltherm® K3 Lattiaeristeen laminaattipintojen teippaamiseen soveltuvat korkealaatuiset höyrinsulku- ja tuulensuojateipit. Normaalit alumiiniteipit eivät tyypillisesti tartu Kooltherm® K3 Lattiaeristeen laminaattiin.

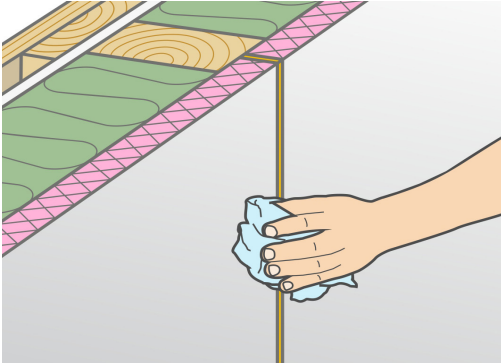
Suosittelava teipin vähimmäisleveys on 50 mm. Nurkissa leveämpi teippi helpottaa sauman peittämistä yhdellä teippauksella. Halkaistulla suojapaperilla varustetut teipit soveltuvat erityisen hyvin nurkkien teippaamiseen, jolloin nurkan molemmat puolet voidaan teipata vaiheittain. Jos saumaan oletetaan kohdistuvan haittaa aiheuttavia liikkeitä, voidaan käyttää sitkeämpiä teippejä.

Laadukkaana höyrinsulkuteippinä voidaan mainita mm. Tescon Power ja tuulensuojateippinä Tescon Vana. Teippauksessa tulee aina ensisijaisesti noudattaa teippivalmistajan ohjeita (asennusohjeet, käyttölämpötilat, asettumisaika ja käyttötarkoitus).

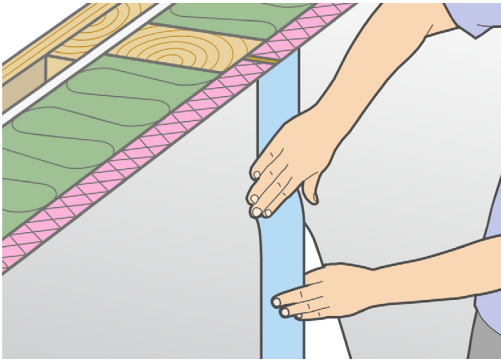
Huom! Älä koskaan teippaa puurungon yli ulkopuolelta höyrytiivillä teipillä.

Kooltherm[®]-teippausohje

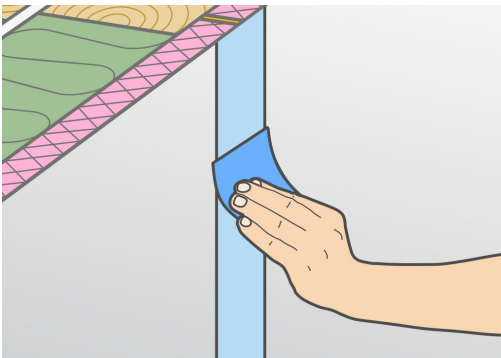
Työvaiheet



1. Pyyhkäise teipattavat pinnat puhtaaksi esimerkiksi kuivalla rätillä.

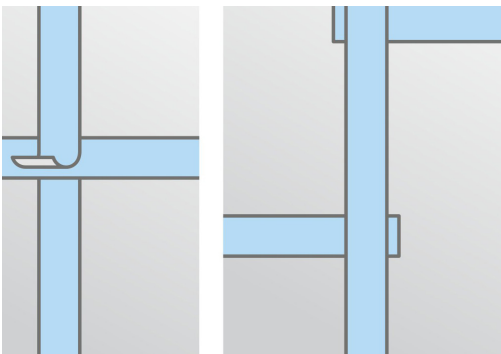


2. Poista teipin suojapaperi ja asenna teippi paikoilleen.



3. Hierrä teippi kiinni esimerkiksi muovilastalla (teippien liimat ovat tyyppillisesti paineesta aktivoituvia).

Limitykset



Hyvän teippauksen mukaan teipataan ensin vaakasaumat ja lopuksi pystysaumot, jolloin pystyyn teipattuja pintoja pitkin valuu kosteus ei kuormita vaakaan teipattuja saumoja. Teippien limityksillä voi olla hieinan vaikutusta teippauksen kestävyteen rakenteissa, jotka altistuvat tilapäiselle kosteusrasitukselle.

Vasemmalla esimerkkejä teippauslimityksistä.

Normaaleissa kuivissa tiloissa teippauksen limityksillä ei tyypillisesti ole merkitystä.

Yhteystiedot

Toimisto

Kingspan Insulation Oy
Voimakatu 18
FI-33100 Tampere

Puh.: +358 (0)207 786 700
S-posti: info@kingspaneristeet.fi
www.kingspaneristeet.fi

Palvelut

Myynti ja asiakaspalvelu

Puh.: +358 (0)207 786 700
S-posti: info@kingspaneristeet.fi



Techline

(tekninen neuvonta)

Puh.: +358 (0)207 786 702
S-posti: techline.fi@kingspan.com



Tapered

(kiilaeristeiden laskentapalvelu)

Puh.: +358 (0)207 786 702
S-posti: tapered.fi@kingspan.com

Kingspan Insulationin tuotteiden fysikaaliset ja kemialliset ominaisuudet edustavat keskimääräisiä arvoja, jotka on saatu yleisesti hyväksytyjen standardien mukaisesti ja sisältävät normaalit toleranssit. Kingspan Insulation pidättää oikeuden muuttaa tuotteiden teknisiä tietoja siitä erikseen ilmoittamatta.

Asiakirjoissa ja ohjeissa esitetyt tiedot, laskelmat, tekniset tiedot ja asennusohjeet on annettu vilpittömässä mielessä ja ne on sovellettavissa vain kuvatussa yhteydessä. Ne perustuvat meille toimitettuihin tietoihin. Kingspan Insulation ei ole vastuussa vahingoista, jos toimitetut tiedot ovat vääriä ja/tai puutteellisia. Kingspan Insulation ei myöskään takaa tiettyä tulosta.

Asiakirjoissa tai ohjeissa olevien kuvien on tarkoitus antaa vain yleiskuva tuotteista ja näyttää yksi mahdollisista sovelluksista.

Kingspan Insulation ei takaa, että esitetyt sovellukset ovat käyttömaan voimassa olevien (paikallisten) määräysten mukaisia tai sopivia käyttötarkoitukseksi. Käyttösuositusten soveltuvuus ja todelliset vaatimukset, spesifikaatiot ja sovellettavat lait ja määräykset tulee aina tarkistaa. Kingspan Insulationin tekninen palvelu antaa neuvoja kaikista sovelluksista ja käyttöehdoista Kingspan Insulationin tuotteiden käytöstä, jota ei ole erikseen kuvattu.

Kingspan Insulation ei esitä mitään suoria tai epäsuoria vaatimuksia, esityksiä tai takuita minkään tuotteemme käytöstä, turvallisuudesta, luotettavuudesta, kestävydestä ja suorituskyvystä, ellei nimenomaisesti toisin mainita. Kingspan Insulation ei myöskään ota minkäänlaisista vastuuta minkään tuotteemme käytöstä, turvallisuudesta, luotettavuudesta, kestävydestä ja suorituskyvystä, ellei siitä ole erikseen kirjallisesti sovittu.

Varmista, että käyttämäsi aineistomme on ajan tasalla ottamalla yhteys Kingspan Insulationin markkinointiosastoon.

© Kingspan, Kooltherm ja Leijona-logo ovat Kingspan Group plc:n rekisteröityjä tavaramerkkejä EU:ssa ja muissa maissa. Kaikki oikeudet pidätetään.



Versio 1 | 1/2023

Skannaa QR-koodi saadaksesi uusimman version tästä esitteestä.

