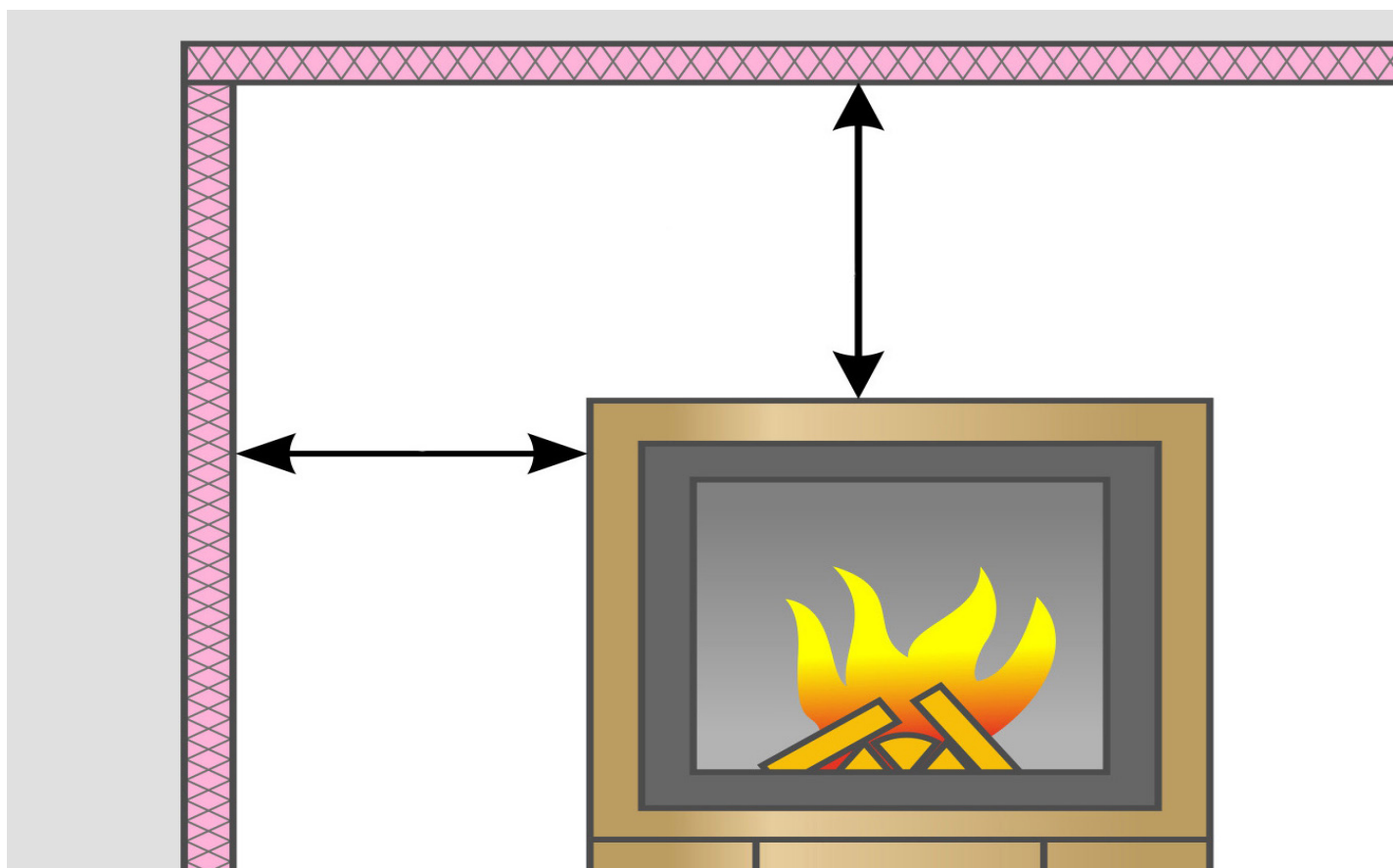




# Kingspan-ohjekortti nro 211

Kooltherm<sup>®</sup>-suojaetäisyysohje



# Kooltherm<sup>®</sup>-suojaetäisyys

## Lämmönkesto ja palo-ominaisuudet

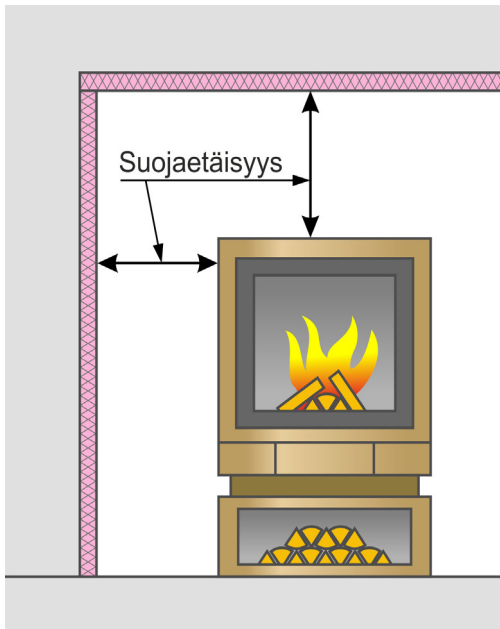


- Kestää jatkuvaa +90 °C lämpötilaa
- Pääasiallinen osallistuminen paloon yli +350 °C lämpötilassa

Palotilanteessa Kooltherm<sup>®</sup>-eristeet hiiltyvät hitaasti, jolloin hiiltynyt kerros hidastaa osaltaan palon läpituokeutumista eristekerroksessa. Eriste ei sula eikä muodosta palavia pisaroita.

Suojaetäisyyksissä noudatetaan Kooltherm<sup>®</sup>-eristeiden osalta kuuman osan valmistajan ilmoittamia suojaetäisyyksiä palavaan materiaaliin. Tiivistystöissä tulee ottaa huomioon pintojen lämpötilat ja tiivistystuotteiden lämmönkesto.

## Suojaetäisyydet



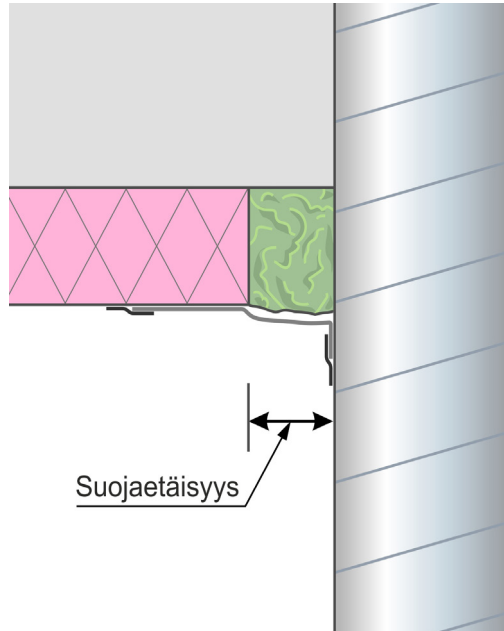
Lämmittimien (esim. takka) suojaetäisyydet vaihtelevat tuotekohtaisesti. Esimerkiksi puulämmitteisissä takoissa suojaetäisyydet ovat usein vaakasuunnassa 50 – 600 mm luokkaa.

Lämmittimen valmistajan ohjeissa voi lisäksi olla suojaetäisyyteen vaikuttavia muita tekijöitä, kuten erilaisia suojaavia rakenteita ja erikseen myytäviä lisävarusteita. Esimerkiksi palavan materiaalin päälle asennettu palamaton kivilevy tai lämmönlähteeseen erikseen myytävä suojalevy pienentää tyypillisesti suojaetäisyyttä merkittävästi, jopa puoleen.

Jos pintaverhoilu koostuu palavasta materiaalista, ei palavan verhoilun takana olevalla eristeratkaisulla ole vaikutusta verhoillun rakenteen suojaetäisyyteen.

# Kooltherm<sup>®</sup>-suojaetäisyys

## Tiivistys kuumiin pintoihin



Eristekerroksia tiivistetään usein erilaisiin kuumiin pintoihin, kuten piippuläpivienteihin. Piippujen pintalämpötilat ovat tuotekohtaisia ja vaihteluväli on suuri. Siksi tiivistykseen ei ole olemassa yhtä ainoaa ratkaisua, vaan ratkaisu on aina piippukohtainen. Tämän vuoksi on tärkeää, että tiivistystöissä noudatetaan aina piippuvalmistajan ohjeita.

Saneerauskohteissa vanhan piipun valmistajan ohjeita ei ole aina saatavilla. Asiassa kannattaa kääntyä paikallisen rakennusvalvonnan tai paloviranomaisen puoleen. Muurattujen piippujen suojaetäisyyksiä käsitellään mm. RIL 245-2019 (Pienet savupiiput) -käsikirjassa.

Tyypillisesti eriste jätetään irti kuumasta pinnasta noin 50 – 100 mm ja väli tiivistetään kivivillasullonnalla. Liitoksesta tehdään ilmatiivis teippaamalla eristeen sisäpintaan lämmönkestävä alumiinikalvo, peltikaulus tai vastaava, joka tiivistetään kuumaan pintaan (esim. soveltuva liima, tiivistemassa, teippi tai kiristyspanta). Lisäksi piippuvalmistajilla on usein tarjolla läpivientisarjoja, jotka sisältävät kaikki tarvittavat osat, tarvikkeet ja ohjeet paloturvallisen ja hyväksytyyn läpiviennin tekemiseen.

Palopolyuretaani-saumavaahtojen lämmönkesto on usein samaa suuruusluokkaa normaalin saumavaahdon kanssa. Tästä syystä palopolyuretaani-saumavaahdot eivät tyypillisesti sovellu käytettäväksi kuumien pintojen tiivistämiseen.

Suojaetäisyyksissä ja tiivistyksissä tulee noudattaa aina lämmönlähteen valmistajan ohjeita.

---

# Yhteystiedot

---

## Toimisto

Kingspan Insulation Oy  
Voimakatu 18  
FI-33100 Tampere

Puh.: +358 (0)207 786 700  
S-posti: info@kingspaneristeet.fi  
[www.kingspaneristeet.fi](http://www.kingspaneristeet.fi)

---

## Palvelut

Myynti ja asiakaspalvelu

Puh.: +358 (0)207 786 700  
S-posti: info@kingspaneristeet.fi



Techline

(tekninen neuvonta)

Puh.: +358 (0)207 786 702  
S-posti: techline.fi@kingspan.com



Tapered

(kiilaeristeiden laskentapalvelu)

Puh.: +358 (0)207 786 702  
S-posti: tapered.fi@kingspan.com

Kingspan Insulationin tuotteiden fysikaaliset ja kemialliset ominaisuudet edustavat keskimääräisiä arvoja, jotka on saatu yleisesti hyväksytyjen standardien mukaisesti ja sisältävät normaalit toleranssit. Kingspan Insulation pidättää oikeuden muuttaa tuotteiden teknisiä tietoja siitä erikseen ilmoittamatta.

Asiakirjoissa ja ohjeissa esitetyt tiedot, laskelmat, tekniset tiedot ja asennusohjeet on annettu vilpittömässä mielessä ja ne on sovellettavissa vain kuvatussa yhteydessä. Ne perustuvat meille toimitettuihin tietoihin. Kingspan Insulation ei ole vastuussa vahingoista, jos toimitetut tiedot ovat vääriä ja/tai puutteellisia. Kingspan Insulation ei myöskään takaa tiettyä tulosta.

Asiakirjoissa tai ohjeissa olevien kuvien on tarkoitus antaa vain yleiskuva tuotteista ja näyttää yksi mahdollisista sovelluksista.

Kingspan Insulation ei takaa, että esitetyt sovellukset ovat käyttömaan voimassa olevien (paikallisten) määräysten mukaisia tai sopivia käyttötarkoitukseksi. Käyttösuositusten soveltuvuus ja todelliset vaatimukset, spesifikaatiot ja sovellettavat lait ja määräykset tulee aina tarkistaa. Kingspan Insulationin tekninen palvelu antaa neuvoja kaikista sovelluksista ja käyttöehdoista Kingspan Insulationin tuotteiden käytöstä, jota ei ole erikseen kuvattu.

Kingspan Insulation ei esitä mitään suoria tai epäsuoria vaatimuksia, esityksiä tai takuita minkään tuotteemme käytöstä, turvallisuudesta, luotettavuudesta, kestävydestä ja suorituskyvystä, ellei nimenomaisesti toisin mainita. Kingspan Insulation ei myöskään ota minkäänlaisista vastuuta minkään tuotteemme käytöstä, turvallisuudesta, luotettavuudesta, kestävydestä ja suorituskyvystä, ellei siitä ole erikseen kirjallisesti sovittu.

Varmista, että käyttämäsi aineistomme on ajan tasalla ottamalla yhteys Kingspan Insulationin markkinointiosastoon.

© Kingspan, Kooltherm ja Leijona-logo ovat Kingspan Group plc:n rekisteröityjä tavaramerkkejä EU:ssa ja muissa maissa. Kaikki oikeudet pidätetään.



Versio 1 | 1/2023

Skannaa QR-koodi saadaksesi uusimman version tästä esitteestä.

