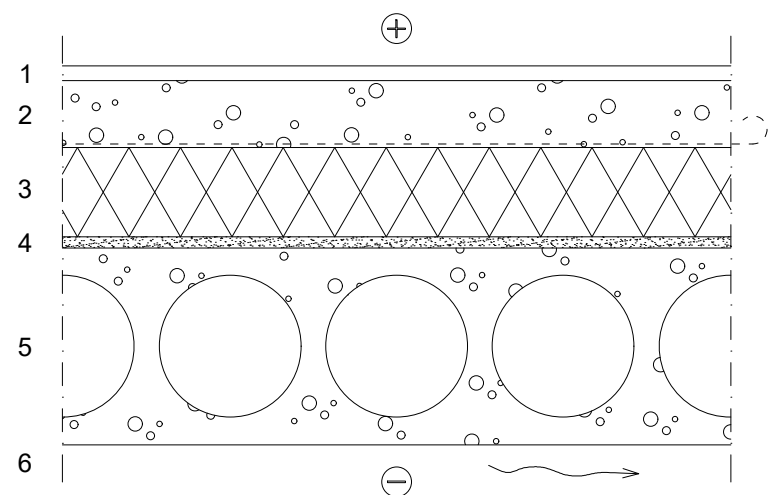


Sisältö Kooltherm -eristeinen ryömintätilaan rajoittuva alapohja, Ontelolaatta tai valettu betonilaatta, P1- tai P2 paloluokan rakennus, Ei rakennuksen korkeusrajoituksia, kaikki palokuormaryhmät		Sivu 1/2		
				
Mittakaava 1:10	Versio Versio 1.0	Pvm 3.6.2022	Tunnus K-AP-2.0	Suunnittelija AS



Rakenne	1	Pintamateriaalit ja käsittely huoneselityksen mukaan
	2	Betonivalu rakennesuunnitelmien mukaan <ul style="list-style-type: none"> <li>• Irroitetaan ympäröivistä rakenteista joustavalla kaistalla</li> </ul>
	3	Kooltherm® K3 yhtenäisenä kerroksena <ul style="list-style-type: none"> <li>• Saumat suositellaan tiivistettäväksi normaalilla saumavaahdolla</li> <li>• Valusuoja tarvittaessa eristeen ja valun väliin</li> </ul>
	4	Tasaushiekka tarvittaessa
	5	Ontelolaatta rakennesuunnitelmien mukaan
	6	Tuulettuva tila, tuuletusaukkojen määrä enintään 8‰ alapohjan pinta-alasta

#### Lämmönläpäisykertoimet

VERTAILUTASO 1010/2017	ERISTEPAKSUUDET (mm)	U-arvo
Vertailuarvo 24§	Kooltherm® K3 120 yhtenäisenä kerroksena	0,16 W/m <sup>2</sup> K
Energiatehokkuus 33§	Kooltherm® K3 100 + 100 yhtenäisenä kerroksena	0,10 W/m <sup>2</sup> K
Nollaenergia	Kooltherm® K3 100 + 120 yhtenäisenä kerroksena	0,09 W/m <sup>2</sup> K

**Techline**  
 Tekninen neuvonta:  
 P: 0207 786 702  
 E: techline.fi@kingspan.com

Kingspan Insulation Oy:n tekninen neuvonta on tarkoitettu auttamaan rakentajia, suunnittelijoita ja arkkitehteja rakennushankkeen kaikissa vaiheissa.

Kingspan Insulation ei takaa, että esitetyt sovellukset ovat käyttööseen voimassa olevien (paikallisten) määräysten mukaisia tai sopivia käyttötarkoitukseksi. Käyttösuositusten soveltuvuus ja todelliset vaatimukset, spesifiikaatiot ja sovellettavat lajit ja määräykset tulee aina tarkistaa. Kingspan Insulationin tekninen neuvonta antaa neuvoja kaikista sovelluksista ja Kingspan Insulationin tuotteiden käytöstä, jota ei ole erikseen kuvattu. Rakenteissa käytettävien muiden kuin Kingspanin valmistamien tuotteiden suunnittelussa, käytössä ja asentamisessa tulee noudattaa ko. tuotteen valmistajan ohjeistusta sekä teknistä dokumentaatiota.

## Ohjeet, ominaisuudet ja tutkimukset

### Valusuojan käyttö

- Valusuojailla estetään betonin tunkeutuminen Kooltherm® K3 -eristelevyjen saumoihin
- Valusuojana voidaan käyttää valusuojakankaan sijaan esimerkiksi suodatinkangasta tai sitkeää suojapaperia

### Kooltherm® K3

- Lämmönjohtavuus:  $\lambda_D$  0,021 W/mK
- Ponttityyppi: suorareuna
- Palo-ominaisuudet: C-s1, d0 (tarvike), C-s1, d0 (eristävä osa)

### Kooltherm® -ohjekortteja

- Vaahdotusohje [nro 201]
- Työstämisohje [nro 213]
- Varastointi- ja käsittelyohje [nro 214]

### Huomioon otettavia asioita työmaan kosteudenhallinnassa

- Eristeet säilytetään omilla paketeissaan irti maasta säältä suojassa

Eristeiden saumojen tiivistäminen saumavaahdolla on suositeltavaa varsinkin sellaisissa tapauksissa, joissa eristys tehdään yhdestä eristekerroksesta eikä saumoihin tule limityksiä.

Salaojituskerros täytöineen kuivatussuunnitelman mukaan. Tuuletetusta ryömintätilasta on poistettava humusmaa ennen salaojituskerroksen asennusta. Myös muu orgaaninen aines on poistettava. Ryömintätilaan ei saa jättää tai varastoida rakennusjätettä tai -tarvikkeita.

U-arvot on laskettu EN ISO 6946:2017 mukaan. U-arvossa on otettu huomioon lämmöneristekerroksen lisäksi tasaushiekka ( $\lambda$  1,5 W/mK) ja betoni ( $\lambda$  2,0 W/mK). Sisä- ja ulkopuolisena pintavastuksena on käytetty 0,17 m<sup>2</sup>K/W.