

Sisältö  
Ulkonurkka (rakennetyyppiin K-US-22.0)  
SK-/RK-elementti ja tuulettuva levyrappaus,  
P1-paloluokan rakennus, korkeus enintään 56  
metriä, kaikki palokuormaryhmät

  
**Kingspan.**

**Kooltherm®**

Mittakaava  
1:5

Versio  
Versio 1.0

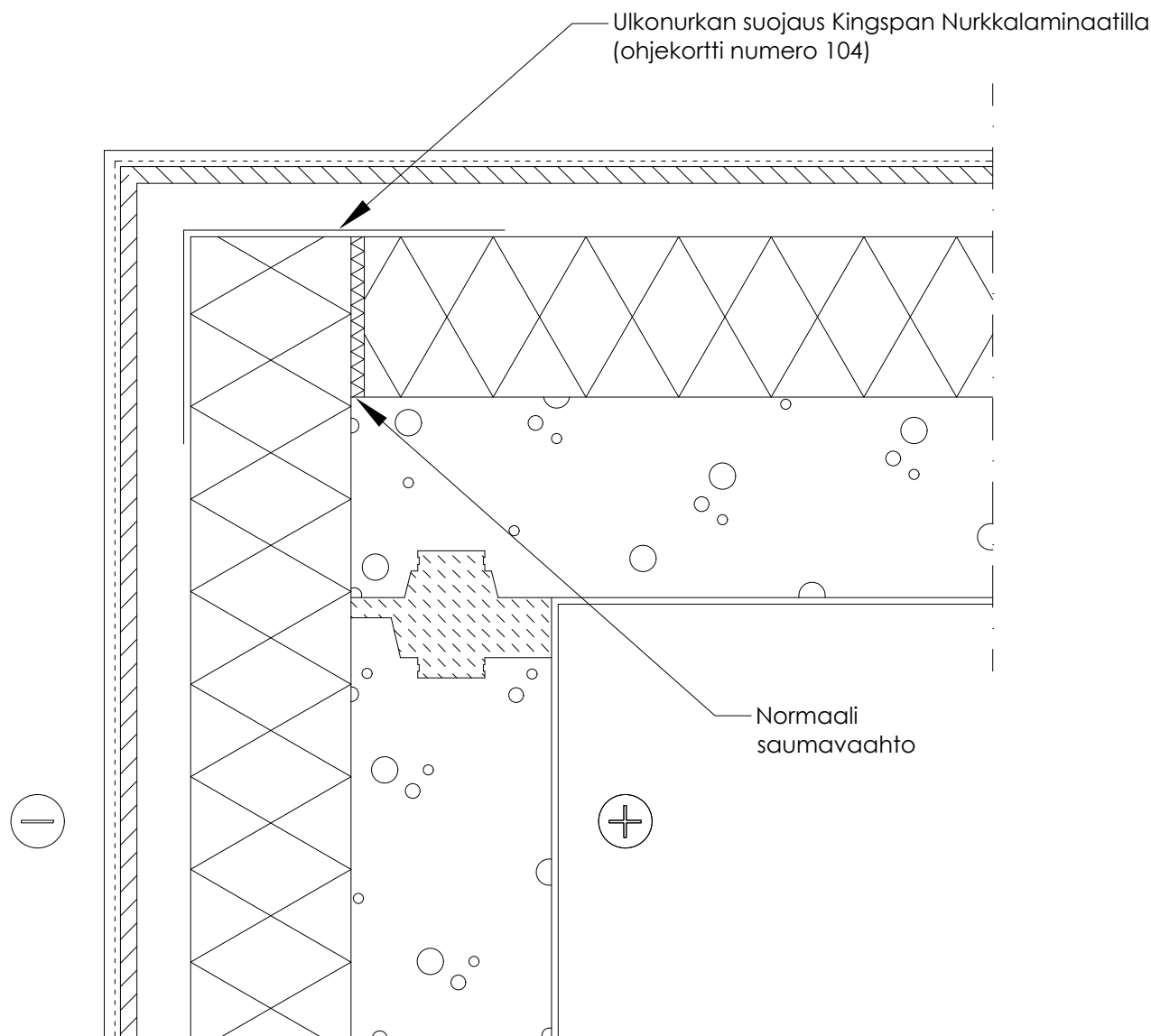
Pvm  
2.6.2022

Tunnus  
K-US-22.3

Suunnittelija  
AS

Liitoksen palotekninen toimivuus perustuu Kooltherm® -palosuunnitteluohjeeseen (1.11.2021 versio 1.3)

Teräsorsirakenteet / puukoolaukset ulkonurkassa rappausjärjestelmätöimittajan järjestelmäkuvauksen mukaan



>20 mm leveiden eristesaumojen pintavaahtotus palovaahdolla

  
**Techline**

Tekninen neuvonta:  
P: 0207 786 702  
E: techline.fi@kingspan.com

Kingspan Insulation Oy:n tekninen neuvonta on tarkoitettu  
auttamaan rakentajia, suunnittelijoita ja arkkitehteja  
rakennushankkeen kaikissa vaiheissa.

Kingspan Insulation ei takaa, että esitetyt sovellukset ovat käyttömaan voimassa olevien (paikallisten) määräysten mukaisia tai sopivia käyttötarkoitukseksi. Käyttösuositusten soveltuvuus ja todelliset vaatimukset, spesifikaatiot ja sovellettavat lajit ja määräykset tulee aina tarkistaa. Kingspan Insulationin tekninen neuvonta antaa neuvoja kaikista sovelluksista ja Kingspan Insulationin tuotteiden käytöstä, jota ei ole erikseen kuvattu. Rakenteissa käytettävien muiden kuin Kingspanin valmistamien tuotteiden suunnittelussa, käytössä ja asentamisessa tulee noudattaa ko. tuotteen valmistajan ohjeistusta sekä teknistä dokumentaatiota.