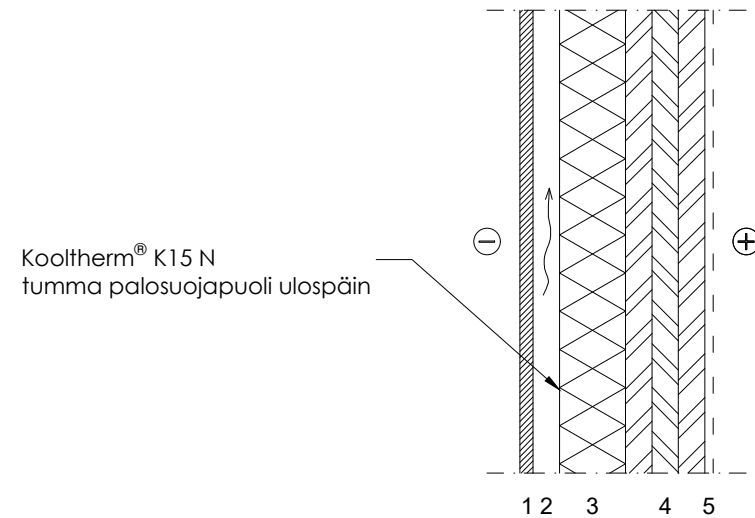


Kooltherm -eristeinen julkisivu
Kantava CLT-elementti
P0-paloluokan rakennus



Mittakaava 1:10	Versio Versio 1.0	Pvm 2.6.2022	Tunnus K-US-40.0	Suunnittelija AS
--------------------	----------------------	-----------------	---------------------	---------------------



Rakenne	1	Ulkoverhous
	2	Tuuletusväli <ul style="list-style-type: none"> Koolaus (puu, teräs tai alumiini) ulkoverhousjärjestelmän mukaan
	3	Kooltherm® K15 N yhtenäisenä kerroksena <ul style="list-style-type: none"> Saumat tiivistetään saumavaahdolla
	4	Kantava CLT-runko
	5	Sisäpinta huoneselityksen mukaan

Lämmönläpäisykertoimet

VERTAILUTASO 1010/2017	ERISTEPAKSUUDET (mm)	U-ARVO
Vertailuarvo 24§	Kooltherm® K15 N 100 yhtenäisenä kerroksena	0,17 W/m ² K
Energiatehokkuus 33§	Kooltherm® K15 N 120 yhtenäisenä kerroksena	0,14 W/m ² K
Nollaenergia	Kooltherm® K12 60 + K15 N 140 yhtenäisenä kerroksena	0,09 W/m ² K



Tekninen neuvonta:
P: 0207 786 702
E: techline.fi@kingspan.com

Kingspan Insulation Oy:n tekninen neuvonta on tarkoitettu auttamaan rakentajia, suunnittelijoita ja arkkitehteja rakennushankkeen kaikissa vaiheissa.

Kingspan Insulation ei takaa, että esitetyt sovellukset ovat käyttööseen voimassa olevien (paikallisten) määräysten mukaisia tai sopivia käyttötarvikkeeksi. Käyttösuositusten soveltuvuus ja todelliset vaatimukset, spesifikaatiot ja sovellettavat lajit ja määrät tulee aina tarkistaa. Kingspan Insulationin tekninen neuvonta antaa neuvoja kaikista sovelluksista ja Kingspan Insulationin tuotteiden käytöstä, jota ei ole erikseen kuvattu. Rakenteissa käytettävien muiden kuin Kingspanin valmistamien tuotteiden suunnittelussa, käytössä ja asentamisessa tulee noudattaa ko. tuotteen valmistajan ohjeistusta sekä teknistä dokumentaatiota.

Kooltherm® K15 N

- Lämmönjohtavuus: λ_D 0,021 W/mK
- Ponttityyppi: suorareuna
- Palo-ominaisuudet: B-s1, d0 (tarvike, tumma palosuojapuoli), C-s1, d0 (eristävä osa)

Kooltherm® -ohjekortteja

- Vaahdotusohje [nro 201]
- Kiinnitysohje [nro 205]
- Työstämisohje [nro 213]
- Varastointi- ja käsittelyohje [nro 214]

Huomioon otettavia asioita työmaan kosteudenhallinnassa

- Eristeet säilytetään omilla paketeillaan irti maasta säältä suojassa

Ympäristöministeriön paloturvallisuutta koskevien asetusten (848/2017 ja 927/2020) olennaisten vaatimusten täyttäminen

- Ratkaisun soveltuvuus ja vaatimustenmukaisuus osoitetaan oletettuun palonkehitykseen perustuvalla rakennushankekohtaisella asiantuntijaselvityksellä
- Asiantuntijaselvityksessä voidaan hyödyntää soveltuvin osin mm. Kooltherm® -palosuunnitteluohjetta (1.11.2021 versio 1.3)

U-arvot on laskettu EN ISO 6946:2017 mukaan. U-arvossa on otettu huomioon lämmöneristekerroksen lisäksi CLT 120 mm (λ 0,11 W/mK). Kooltherm® K12 ja K15 N eristeiden λ_D on 0,021 W/mK. Kiinnikkeiden aiheuttama kylmäsilta on otettu huomioon eristekerroksessa (RST Ø4 mm, 4 kpl/m², ΔU eristepaksuudesta riippuen +0,0034..0056 W/m²K). Sisä- ja ulkopuolisena pintavastuksena on käytetty 0,13 m²K/W.