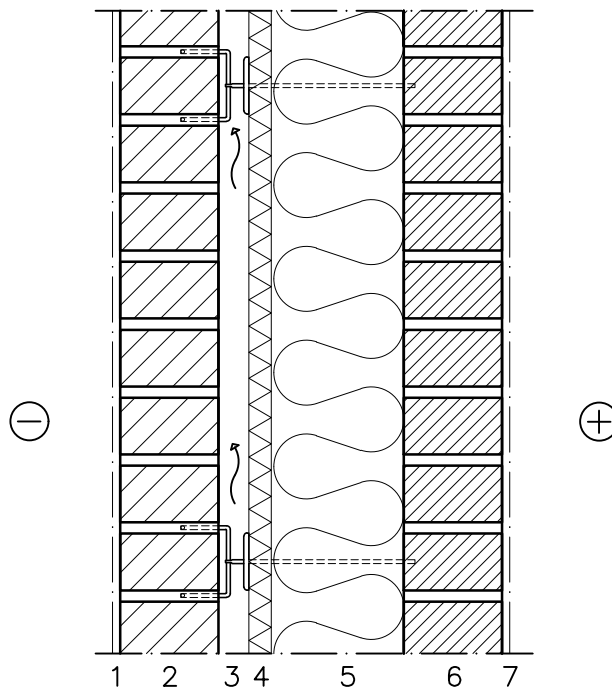


PERIAATEDETALJI. Muutokset rakennuksen suunnittelijan vastuulla.

1:10



- | | | |
|--------|---|---|
| | 1 | PINTAMATERIAALI TAI -KÄSITTELY, rakennuslityksen mukaan |
| | 2 | JULKISIVUMUURAUUS, TIILISITEET |
| | 3 | TUULETUSVÄLI, rakennesuunnitelmien mukaan |
| 40 mm | 4 | TUULENSUOJAERISTE, kivivilla PAROC Cortex pro (soveltuu P0, P1, P2 ja P3 -paloluokan rakennuksiin), saumat teipataan |
| 150 mm | 5 | LÄMMÖNERISTE, kivivilla PAROC eXtra tai Natura Lana |
| | 6 | KANTAVA MUURAUUS, rakennesuunnitelmien mukaan |
| | 7 | PINTAMATERIAALI TAI -KÄSITTELY, huoneselityksen mukaan |

U-arvo	0,17 W/m ² K
Paloluokka	Rakennesuunnittelijan mukaan
Ilmaääneneristysluku	R _w 58 dB, R _w +C 56 dB, R _w +C _{tr} 52 dB (laskettu kuvan rakenteelle / rakennekerroksilla)

Lämmöneristeen ja tuulensuojalevyn saumat limitetään vähintään 200 mm.

Tuulitiiveys levyjen saumakohtissa varmistetaan saumausteipillä heti levyjen asennuksen jälkeen painamalla ja samalla hankaamalla teippiä levyn pintaan.

Suosittelemme tiilisiten pään leikkaamista vinoon, jolloin se lävistää paremmin tuulensuojapinnoitteen.

U-arvo on laskettu kantavan muurauksen paksuudella 130 mm.

RAKENTEEN KOSTEUSTEKNILLINEN TARKASTELU

US-VF-20.04 toimii rakennusfysikaalisesti hyvin. Tarkempi kosteustarkastelu löytyy ulkoseinäarakenteen US-VF-20.02 yhteydestä.