

Tyyppi

Ulkoseinät, Tuulettuvat julkisivut



PAROC

Sisältö

Teräsbetoniseinä puurungolla,
Tuulensuojaeriste

Tekijä

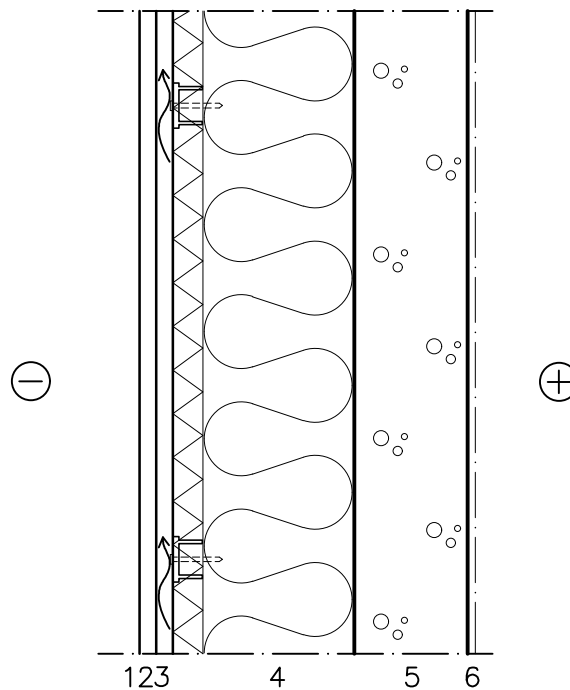
Päiväys

Nro:

US-VF-20.01

PERIAATEDETALJI. Muutokset rakennuksen suunnittelijan vastuulla.

1:10



175 mm

- 1 JULKISIVUVERHOUS, rakennusselityksen mukaan
- 2 TUULETUSVÄLI rakennesuunnitelmien mukaan, esim. lauta 22x100 mm, k600
- 3 TUULENSUOJAERISTE, kivivilla **PAROC Cortex pro** (soveltuu P0, P1, P2 ja P3 -paloluokan rakennuksiin), saumat teipataan
- 4 LÄMMÖNERISTE, kivivilla **PAROC eXtra tai Natura Lana** ja pystyrunko 50x175 mm, k600
- 5 KANTAVA RAKENNE, rakennesuunnitelmien mukaan
- 6 PINTAMATERIAALI TAI -KÄSITTELY, huoneselityksen mukaan

U-arvo ks. taulukko
Paloluokka \geq REI 60 (rakennesuunnittelijan mukaan)

U-arvot on laskettu kantavana rakenteena betoniseinä paksuudella 150 mm.

ERISTYSRATKAISU JA U-ARVO			
PAROC eXtra tai Natura Lana (pystyrunko), $\lambda_D = 0,036 \text{ W/mK}$ (mm)	175	200	200
PAROC Cortex pro, $\lambda_D = 0,032 \text{ W/mK}$ (mm)	40	50	70
U-arvo (W/m²K)	0,17	0,15	0,14