

Tyyppi

# Alapohjat, puurakenne



**PAROC**

Sisältö

Rossipohja tuulensuojalevyllä

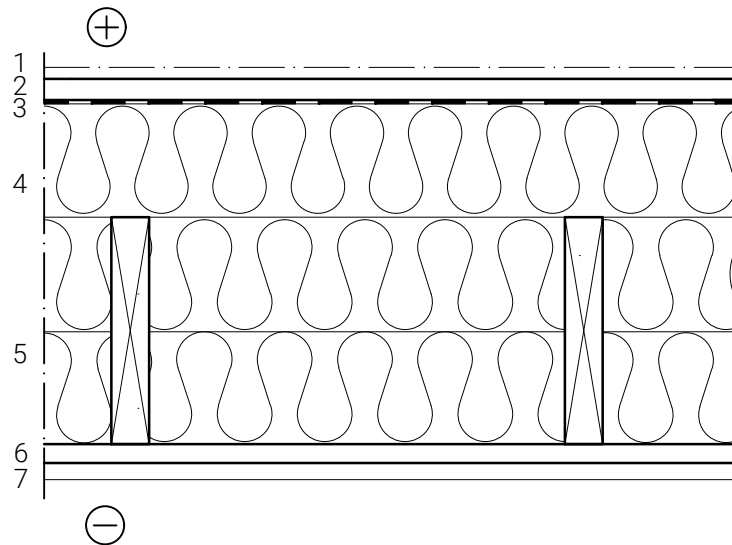
Tekijä

Päiväys

Nro:

AP-VF-40.02

PERIAATEDETALJI. Muutokset suunnittelijan vastuulla.



- |        |   |   |
|--------|---|---|
|        | 1 | PINTAMATERIAALI TAI -KÄSITTELY erillisen suunnitelman mukaan.   |
|        | 2 | RAKENNUSLEVYKERROS TAI LATTIALAUTA erillisen suunnitelman mukaan  |
|        | 3 | ILMAN- TAI HÖYRYNSULKU  |
| 150 mm | 4 | LÄMMÖNERISTE, kivivilla <b>PAROC eXtra</b> tai <b>PAROC Natura Lana</b> ja KOOLAUS 50 x 125 mm, koolausväli erillisen suunnitelman mukaan   |
| 300 mm | 5 | LÄMMÖNERISTE, kivivilla <b>PAROC eXtra</b> tai <b>PAROC Natura Lana</b> (150 + 150 mm) ja KANTAVA RAKENNE, lattiakannattajat 50 x 300 mm, runkojako erillisen suunnitelman mukaan |
| 25 mm  | 6 | TUULENSUOJALEVY, esim. kuitulevy  |
| 22 mm  | 7 | KANNATINRIMOITUS, 22 x 100 mm, k300<br>TUULETTUVA RYÖMINTÄTILA  |

U-arvo  $0,09 \text{ W/m}^2\text{K}$