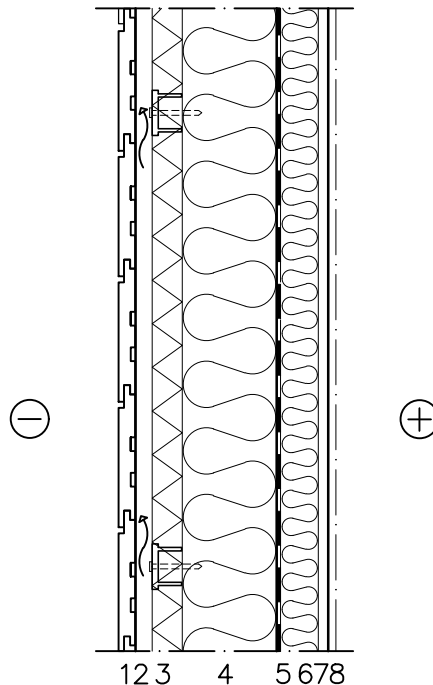


PERIAATEDETALJI. Muutokset rakennuksen suunnittelijan vastuulla.

1:10



- | | |
|---|--|
| <p>≥ 22 mm</p> <p>40 mm</p>
<p>125 mm</p>
<p>50 mm</p> <p>12,5 mm</p> | <p>1 JULKISIVUVERHOUS, rakennusselityksen mukaan</p> <p>2 TUULETUSVÄLI, lauta 22 x 100 mm, k600</p> <p>3 TUULENSUOJAERISTE, kivillä PAROC Cortex pro (soveltuu P0, P1, P2 ja P3 -paloluokan rakennuksiin), saumat teipataan
Puurungon ulkopuolelle voidaan tarvittaessa asentaa jäykistävä tarkoitukseen soveltuva tuulensuojalevy.</p> <p>4 LÄMMÖNERISTE, kivillä PAROC eXtra ja KANTAVA RUNKO 50 x 125 mm, k600</p> <p>5 ILMAN- TAI HÖYRYNSULKU rungon ja koolauksen väliin</p> <p>6 LÄMMÖNERISTE, kivillä PAROC eXtra ja koolaus 50 x 50 mm, k600</p> <p>7 RAKENNUSLEVY, kipsilevy</p> <p>8 PINTAMATERIAALI TAI -KÄSITTELY, huoneselityksen mukaan</p> |
|---|--|

U-arvo	ks. taulukko
Paloluokka	REI 60 (koskee kuvassa esitettyä rakennetta / rakennekerroksia)
Ilmaääneneristysluku	R _w 42 dB, R _w +C 40 dB, R _w +C _{tr} 37 dB (laskettu kuvan rakenteelle / rakennekerroksilla)

Rakenteen maksimikorkeus 3000 mm
(maksimikorkeus koskee rakenteita, joissa on palonkestovaatimus)

ERISTYSRATKAISU JA U-ARVO								
PAROC eXtra tai Natura Lana (mahd. sisäpuolinen pystykoolaus), λ _D = 0,036 W/mK (mm)		50	50			50	50	50
PAROC eXtra tai Natura Lana (puurunko), λ _D = 0,036 W/mK (mm)	100	150	125	175		175	175	200
PAROC eXtra pro (puurunko), λ _D = 0,033 W/mK (mm)					150			
PAROC Cortex pro, λ _D = 0,032 W/mK (mm)	40		40	40	50	40	55	55
PAROC Cortex, λ _D = 0,033 W/mK (mm)		30						
U-arvo (W/m²K)	0,25	0,17	0,17	0,17	0,17	0,14	0,13	0,12